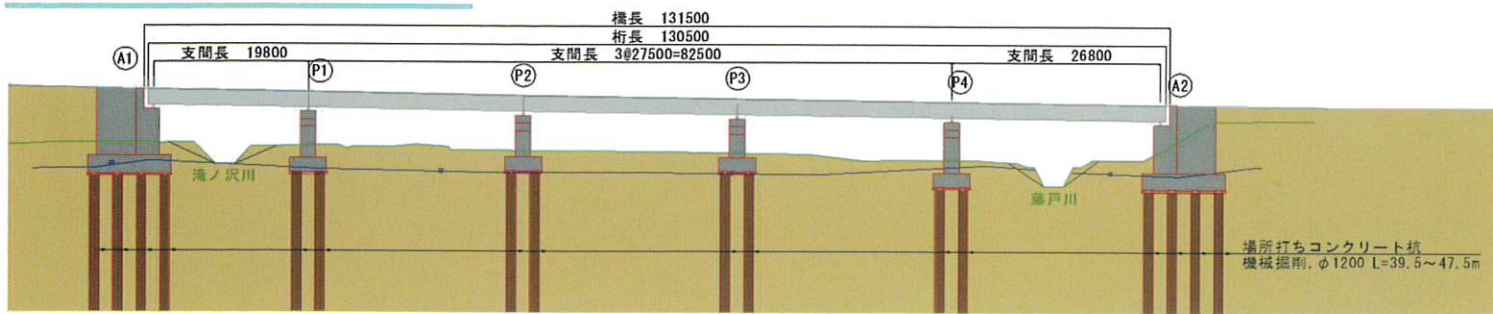
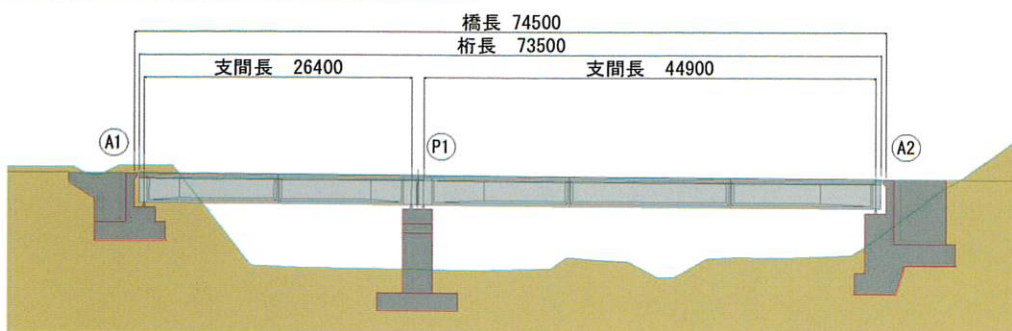


# 磐越自動車道 宝珠山トンネル工事

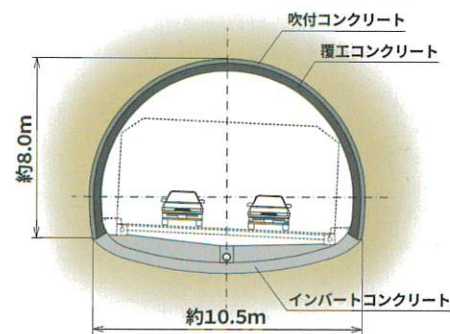
## 草水高架橋縦断図



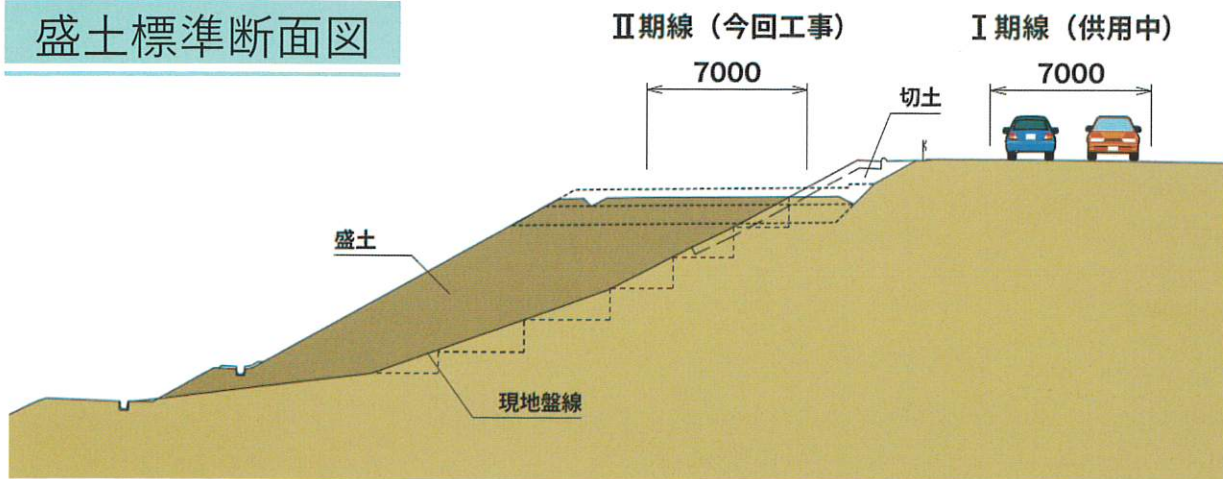
## 小松上の沢橋縦断図



## トンネル断面図

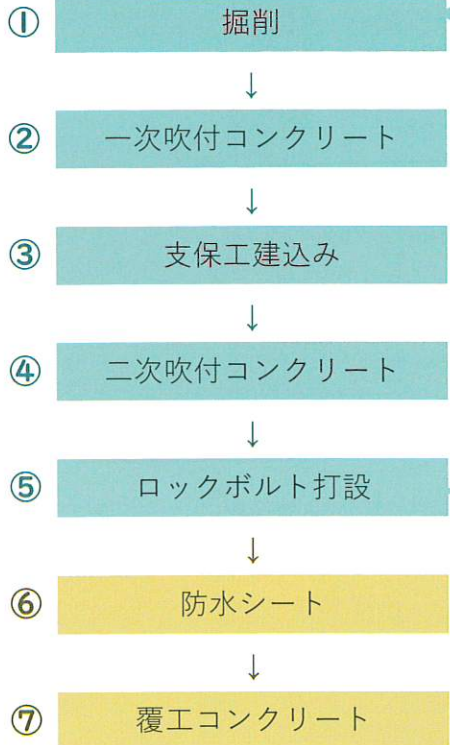


## 盛土標準断面図



# トンネル工事の流れ

## NATM施工ステップ



## トンネルの構造



②～⑤ トンネル坑内



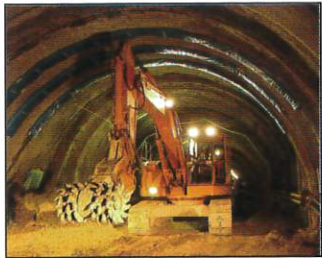
⑥ 防水シート



⑦ 覆工コンクリート



## トンネルの機械



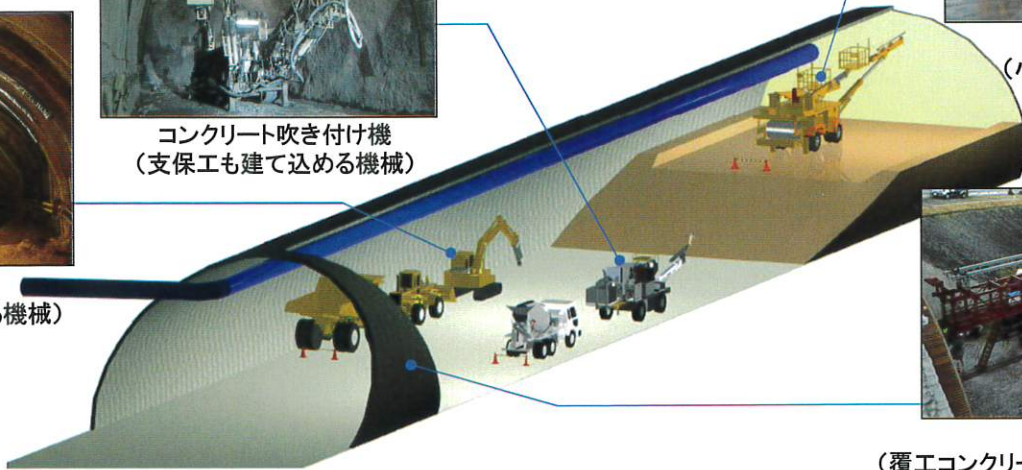
ツインヘッダ  
(土をけずりながら掘る機械)



コンクリート吹き付け機  
(支保工も建て込める機械)



ドリルジャンボ  
(小さな穴をあける機械)



セントル  
(覆工コンクリートをつくるための型わく)

# 位置図

地理院地図（国土地理院）を編集・加工して作成

## 広域図



磐越自動車道

- 4車線(現行)
- 4車線化事業区域
- ボックスカルバート延伸箇所



地理院地図

# 磐越自動車道 宝珠山トンネル工事

付加車線事業  
三川IC～安田IC間



## 宝珠山トンネル工事 概要

工事箇所	自) 新潟県 東蒲原郡阿賀町 石間 (STA.687+56)
	至) 新潟県 阿賀野市 六野瀬 (STA.735+46)
工期	自) 令和 3年 9月 22日
	至) 令和 7年 5月 3日
請負代金額	
発注者	東日本高速道路株式会社 新潟支社
工事内容	本工事は、磐越自動車道三川IC～安田IC間において、現在対面通行にて供用している区間を4車線化する事業に関わるものです。この事業の内、本工事は、総延長約4,790mの区間の土木工事であり、トンネル工事（小松トンネル、宝珠山トンネル）、土工事および橋梁下部工（小松上の沢橋、草水高架橋）を主体とする工事です。

宝珠山トンネル完成イメージ



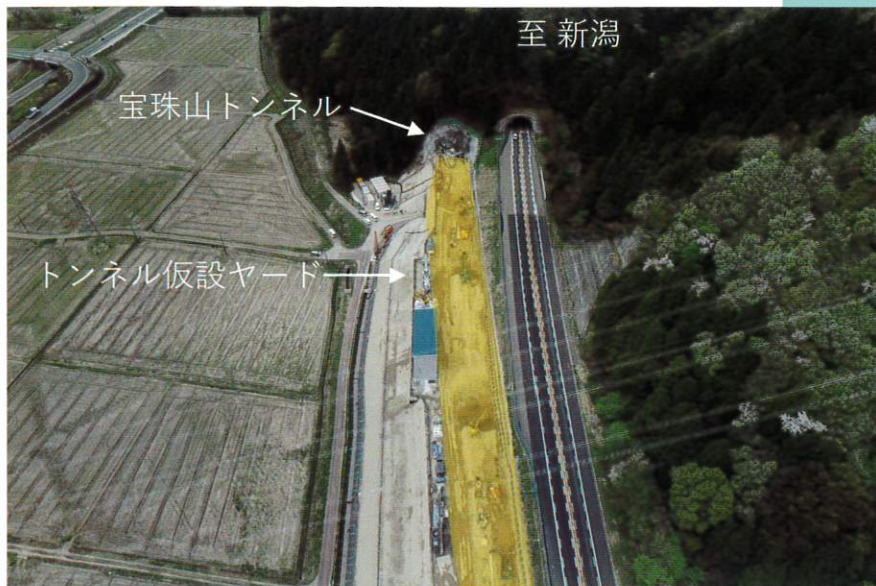
### 小松上の沢地区

のり面工事を施工中です。



### 小松地区

宝珠山トンネル（写真奥）の施工に向けて、仮設備工事を施工中です。



### 草水地区一六野瀬地区

草水高架橋の下部工を施工中です。



## あがの散歩 ～山紫水明～

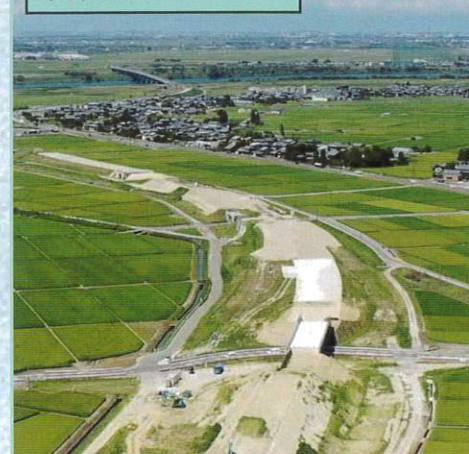
阿賀野市は、新潟平野のほぼ中央に位置し、東側に標高 1,000メートル級の山々が連なる五頭（ごず）連峰を背にして形成された扇状地に 6,500ヘクタール余りの水田が広がる穀倉地帯です。

また、県都新潟市から約20キロメートルの位置にある、大都市に近い自然環境豊かな地域です。

阿賀町は、飯豊山（いいでさん）や御神楽岳（みかぐらだけ）などの多くの山々と阿賀野川や常浪川（とこなみがわ）など、自然にかこまれた美しい町です。

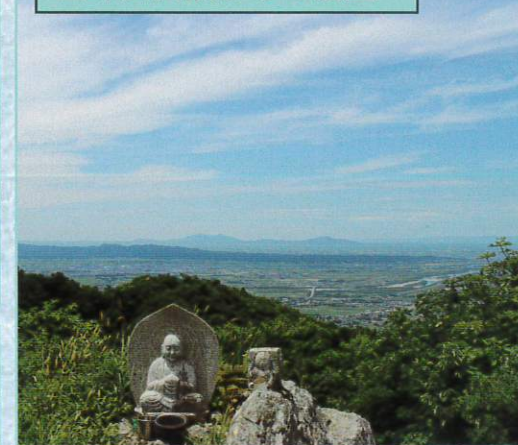
町による移住・定住施策の効果もあり、『田舎暮らしの本』2022年2月号で特集されている「住みたい田舎」ベストランキングにランクインされています。

阿賀野バイパス



新江の桜並木

宝珠山山頂からの展望



ヤスダヨーグルト



阿賀野川（津川）上流部の風景



瓢湖あやめ園



阿賀野川ライン遊覧船



瓢湖



道の駅 阿賀の里

※一部、「【阿賀野市シティプロモーション動画】阿賀野が変わるより魅力的なまちへ」より抜粋